

XPS 8700

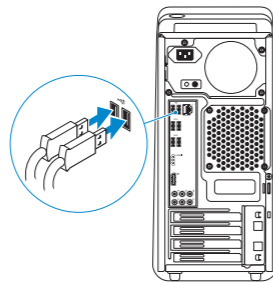
Quick Start Guide

Panduan Pengaktifan Cepat
クイックスタートガイド
빠른 시작 안내서



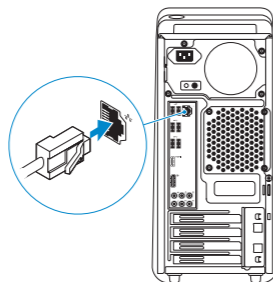
1 Connect the keyboard and mouse

Sambungkan papan ketik dan tetikus
キーボードとマウスを接続する
키보드와 마우스를 연결합니다



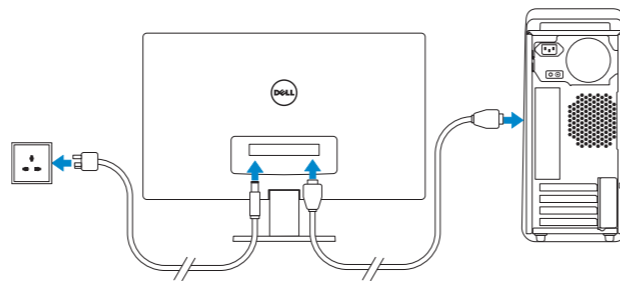
2 Connect the network cable — optional

Sambungkan kabel jaringan — opsional
ネットワークケーブルを接続する — オプション
네트워크 케이블 연결 — 옵션



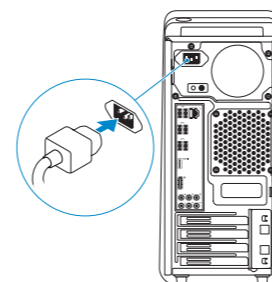
3 Connect the display

Sambungkan display
ディスプレイを接続する
디스플레이를 연결합니다



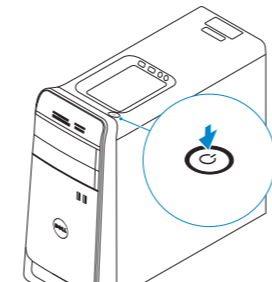
4 Connect the power cable

Sambungkan kabel daya
電源ケーブルを接続する
전원 케이블을 연결합니다



5 Turn on your computer

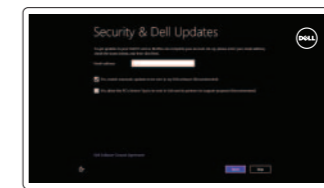
Hidupkan komputer Anda
コンピュータの電源を入れる
컴퓨터를 켜십시오



6 Finish Windows setup

Selesaikan penataan Windows | Windows セットアップを終了する
Windows 설정을 마칩니다

Windows 8



Enable security and updates

Aktifkan pengamanan dan pemutakhiran
セキュリティとアップデートを有効にする
보안 및 업데이트를 활성화합니다



Connect to your network

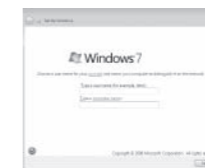
Hubungkan ke jaringan Anda
ネットワークに接続する
네트워크에 연결합니다



Sign in to your Microsoft account or create a local account

Masuk ke dalam akun Microsoft Anda atau buat akun lokal
Microsoft アカウントにサインインする、またはローカルアカウントを作成する
Microsoft 계정에 로그인하거나 로컬 계정을 생성합니다

Windows 7



- NOTE:** Do not use @ symbol in your password.
- CATATAN:** Jangan menggunakan simbol @ pada kata sandi Anda.
- メモ:** パスワードに @ マークを使用しないでください。
- 주:** 암호에 @ 기호를 사용하지 마십시오.

Explore resources

Jelajahi sumber daya | リソースを検索する
리소스 탐색

Windows 8



Help and Tips
Bantuan dan Tips | ヘルプとヒント
도움말 및 팁



My Dell
Dell Saya | 마이델
마이 델



Register your computer
Daftarkan komputer Anda | コンピュータを登録する
컴퓨터 등록

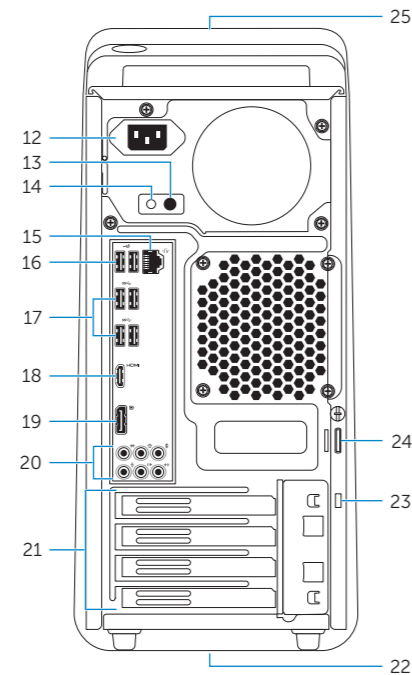
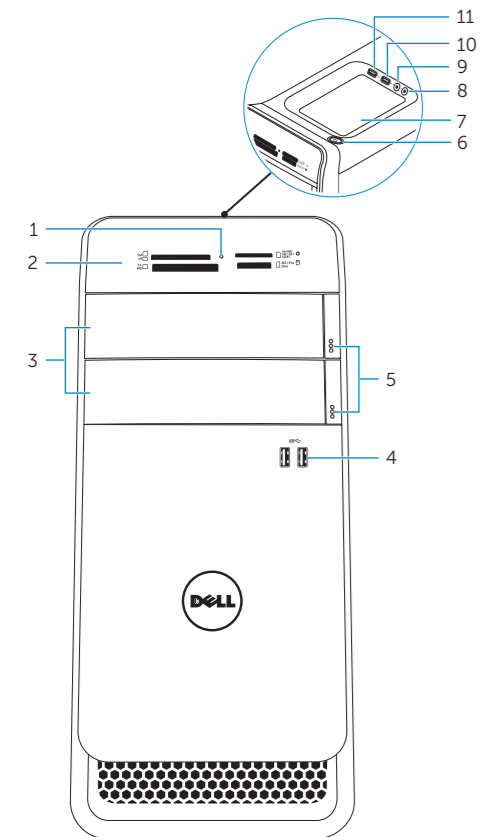
Windows 7

Click **Start**→ **All Programs**→ **Dell Help Documentation**
Klik **Start**→ **All Programs**→ **Dell Help Documentation**
スタート→ **すべてのプログラム**→ **Dell ヘルプドキュメンテーション**の順にクリックする
시작→ 모든 프로그램→ **Dell 도움말 문서**를 클릭합니다



Features

Fitur | 外觀 | 기능



1. Media-card reader light
2. Media-card reader
3. Optical-drive covers (2)
4. USB 3.0 ports (2)
5. Optical-drive eject buttons (2)
6. Power button
7. Accessory tray
8. Headphone port
9. Microphone port
10. USB 2.0 port
11. USB 2.0 port with PowerShare
12. Power-cable port
13. Power-supply diagnostic button
14. Power-supply diagnostic light
15. Network port and network lights
16. USB 2.0 ports (2)
17. USB 3.0 ports (4)
18. HDMI port
19. DisplayPort
20. Audio ports (6)
21. Expansion-card slots (4)
22. Regulatory label
23. Security-cable slot
24. Padlock rings
25. Service Tag label

1. 미디어카드리더라이트
2. 미디어카드리더
3. 옵티컬드라이브커버 (2)
4. USB 3.0 포트 (2)
5. 옵티컬드라이브取り出しボタン (2)
6. 전원 버튼
7. 액세서리 트레이
8. 헤드폰 포트
9. 마이크 포트
10. USB 2.0 포트
11. PowerShare 機能付き USB 2.0 포트
12. 전원 케이블 포트
13. 전원 진단 버튼
14. 전원 진단 라이트
15. 네트워크 포트와 네트워크 라이트
16. USB 2.0 포트 (2)
17. USB 3.0 포트 (4)
18. HDMI 포트
19. DisplayPort
20. 오디오 포트 (6)
21. 확장 카드 슬롯 (4)
- 22.認可 라벨
- 23.セキュリ티 케이블 슬롯
24. 패드록킹 링
25. 서비스 태그 라벨

1. Lampu pembaca kartu media
2. Pembaca kartu media
3. Penutup drive optis (2)
4. Port USB 3.0 (2)
5. Tombol pelepas drive optis (2)
6. Tombol daya
7. Baki aksesoris
8. Port Headphone
9. Port mikrofon
10. Port USB 2.0
11. Port USB 2.0 dengan PowerShare
12. Port kabel daya
13. Tombol diagnostik catu daya
14. Lampu diagnostik catu daya
15. Port jaringan dan lampu jaringan
16. Port USB 2.0 (2)
17. Port USB 3.0 (4)
18. Port HDMI
19. DisplayPort
20. Port audio (6)
21. Slot kartu ekspansi (4)
22. Label regulasi
23. Slot kabel pengaman
24. Cincin kunci gembok
25. Label Tag Servis

1. 미디어 카드 판독기 표시등
2. 미디어 카드 판독기
3. 광학 드라이브 덮개 (2개)
4. USB 3.0 포트 (2개)
5. 광학 드라이브 꺼내기 버튼 (2개)
6. 전원 버튼
7. 부속품 트레이
8. 헤드폰 포트
9. 마이크 포트
10. USB 2.0 포트
11. USB 2.0 포트 (PowerShare 포함)
12. 전원 케이블 포트
13. 전원 공급 장치 진단 버튼
14. 전원 공급 장치 진단 표시등
15. 네트워크 포트 및 네트워크 표시등
16. USB 2.0 포트 (2개)
17. USB 3.0 포트 (4개)
18. HDMI 포트
19. DisplayPort
20. 오디오 포트 (6개)
21. 확장 카드 슬롯 (4개)
22. 규정 라벨
23. 보안 케이블 슬롯
24. 자물쇠 고리
25. 서비스 태그 라벨

Product support and manuals
 Manual dan dukungan produk
 製品サポートとマニュアル
 제품 지원 및 설명서
dell.com/support
dell.com/support/manuals
dell.com/windows8

Contact Dell
 Hubungi Dell | 델へのお問い合わせ
 Dell사에 문의합니다
dell.com/contactdell

Regulatory and safety
 Regulasi dan keselamatan | 認可と安全性
 규정 및 안전
dell.com/regulatory_compliance

Regulatory model and type
 Tipe dan model regulasi
 認可モデルと認可タイプ
 규정 모델 및 유형
D14M
D14M001

Computer model
 Model komputer | 컴퓨터 모델
 컴퓨터 모델
XPS 8700